

0.02.	Pomieszczenie na odpady i techniczne
1 - kompresor 2 - pompa ssaków 3 - lodówka na odpady 4 - pojemnik na odpady	

0.03.	Gabinet elektro-, krio- i światłoterapii i terapii ultradźwiękami
1 - umywalka Krioterapia: 2 - leżanka 3 - fotel 4 - stolik 5 - szafka 6 - aparat do krioterapii ciekłym azotem 7 - aparat do krioterapii CO ₂ Elektroterapia: 8 - leżanki 9 - stolik z urządzeniem diatronik 10 - stolik z urządzeniem pulsotronik 11 - żaluzje Terapia ultradźwiękami: 12 - leżanka 13 - stolik z urządzeniem sonoter Światłoterapia: 14 - leżanka 15 - fotel 16 - stolik z lampą solux i z lampą UVIR 17 - stolik z laserem terapius 18 - żaluzje	

0.04.	Gabinet magnetoterapii
1 - umywalka 2 - fotele 3 - leżanka z aplikatorem 4 - stolik z urządzeniem magnetronik 5 - stolik	

0.05.	Klatka schodowa - tylko dla personelu
1 - szafa na bieliznę czystą 2 - szafa na bieliznę brudną	

0.06.	Gabinet hydroterapii
1 - umywalka 2 - fotel 3 - wanna do masażu wirowego kończyn górnych 4 - wanna do masażu wirowego kończyn dolnych 5 - wanna z hydromasażem 6 - przeploterzenie oddzielające wannę	

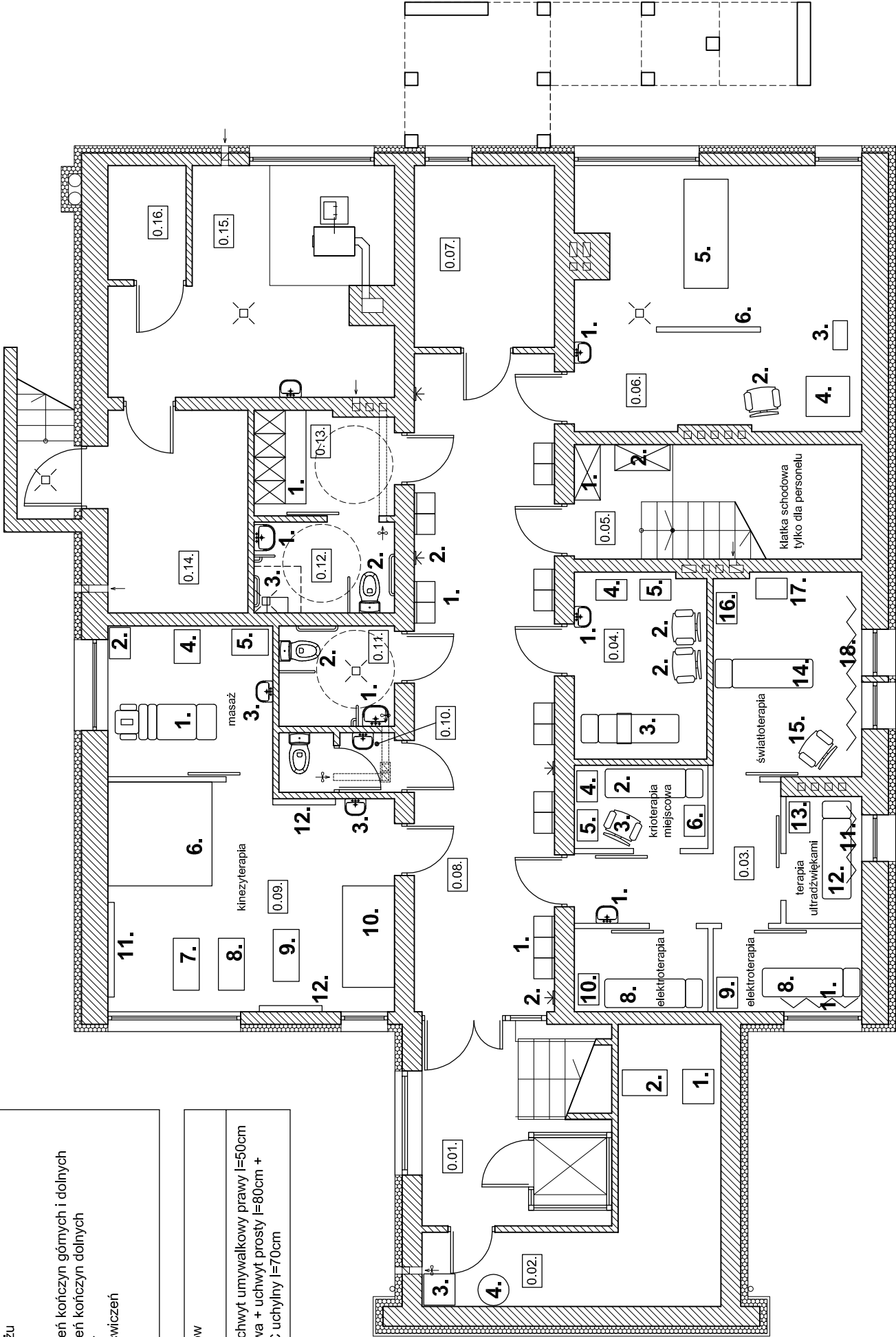
0.08.	Korytarz, poczekalnia
1 - krzesła dla pacjentów 2 - wieszaki na okrycia wierzchnie	

0.09.	Gabinet kinezyterapii i masażu
1 - leżanka 2 - aquawibron 3 - umywalka 4 - fotel do masażu 5 - stolik 6 - ugiel 7 - rotor do ćwiczeń kończyn górnych i dolnych 8 - rotor do ćwiczeń kończyn dolnych 9 - cykloergometr 10 - materac do ćwiczeń 11 - drabinki 12 - lustro	

0.11.	WC pacjentów
1 - umywalka + uchwyt umywalkowy prawy l=50cm 2 - miska ustępowa + uchwyt prosty l=80cm + uchwyt do WC uchylny l=70cm	

0.12.	Łazienka pacjentów
1 - umywalka + uchwyt umywalkowy lewy l=50cm 2 - miska ustępowa + uchwyt prosty l=80cm + uchwyt do WC uchylny l=70cm 3 - prysznic + poręcz kątowa "elka" lewa + krzeselko prysznicowe	

0.13.	Szatnia pacjentów
1 - szafy ubraniowe podwójne z ławką	



<div><div>BM</div><div><div>FIRMA BUDOWLANA I HANDLOWA</div><div>mgr inż. Barbara MALEC</div></div></div> <div><div>malecbarbara@poczta.onet.pl</div><div>tel. kom. 602 22 90 70</div></div> <div>91 - 020 ŁÓDŹ ul. Inowrocławska 5 m. 61</div>		
TEMAT : PROJEKT ZAMIENNY ROZBUDOWY, PRZEBUDOWY I ZMIANY SPOSOBU UŻYTKOWANIA BUDYNKU OŚRODKA ZDROWIA W BĘDKOWIE		
LOKALIZACJA:	ul. Reymonta 8, 97-319 Będków, działki nr ew. gr. 270, 271/1	
PROJEKTANT:	mgr inż. arch. Małgorzata SUCHORSKA upr. nr 41/R-156/L.OIA/08	
SPRAWDZAJĄCY:	mgr. inż. arch. Anna ROGUT upr. nr 4/R-477/L.OIA/06	
TYTUŁ RYS.:	RZUT PIWNIC - TECHNOLOGIA	
DATA:	STYCZEŃ 2011 R.	SKALA: 1:100
		NR. RYS.: T-01